

Powered by Leaflet — © OpenStreetMap contributors

# La Route des Sapins du Haut-Bugey - Circuit Oyonnax et sa région



Consultez ce circuit sur votre ordinateur ou votre mobile

[www.cirkwi.com/circuit/67782](http://www.cirkwi.com/circuit/67782)

Sur les hauteurs d'Oyonnax, dans les Montagnes du Jura, s'étalent les longues forêts de résineux culminant à 1000 m d'altitude. Mais sur ce territoire où bat une énergie sans mesure, de majestueux sites sont l'occasion de découvrir la force et l'histoire des hommes et de la nature au fil des 70 km du tracé.

Départ : **46.26051, 5.65757**  
2B Rue René Nicod 01100 Oyonnax

Style du circuit : **Roadtrip \ Découverte**

Difficulté :			

Distance : **80.6 km**    1022 m    1329 m  
 477 m    -1280 m

Rue René Nicod 01100 Oyonnax    Altitude : 0m  
Categorie : Monuments et Architecture

## La Grande Vapeur



Credit : OTI Oyonnax

Cette "usine modèle" mettait à disposition des ouvriers des ateliers dans lesquels ils bénéficiaient de l'énergie nécessaire à leurs productions en celluloïd. Le bâtiment était, pour l'époque, d'architecture et de conception très novatrice.

La Grande Vapeur, classée au titre des Monument Historique depuis 1987 et labellisé Patrimoine du XXe siècle, fut construite en 1905 sur les plans de l'architecte Auguste Chanard.

C'est une usine modèle à l'architecture innovante pour le travail du celluloïd, matière plastique particulièrement inflammable.

Le bâtiment, en forme de V ouvert, se compose de deux ailes divisées en deux niveaux d'ateliers cloisonnés qui étaient loués aux artisans. Chaque atelier disposait de l'électricité (grâce à l'énergie hydro-électrique) et d'un système d'extinction d'incendie avant-gardiste à partir des terrasses : le système de sprinklage. Le plan de travail était alors entouré de rigoles d'eau dans lesquelles l'artisan jetait les objets qui prenaient feu.

La Grande Vapeur était pour son commanditaire - L'Union Electrique (une société privée) une vitrine qui devait servir la conquête du marché de la distribution de l'énergie électrique sur plusieurs départements. Elle fut exploitée jusqu'en 1967.

#### Informations complémentaires :

**Plus d'informations :** <https://base.apidae-tourisme.com/permalink/consulter/objet-touristique/72311/>

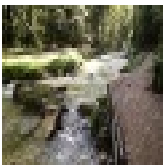
**Période d'ouverture :** Visites guidées à dates fixes

**Mis à jour par :** Office de Tourisme du Haut-Bugey - 17/10/2017

[Signaler un probleme](#)

**B** | 01100 Oyonnax | Altitude : 0m  
Categorie : Point d'intérêt naturel

#### La Sarsouille



Credit : OTIOyonnax

La Sarsouille prend sa source à deux pas du Lac Genin puis s'installe au cœur de la forêt de la Brétouze. La rivière traverse ensuite Oyonnax dans des souterrains aménagés avant de rejoindre le Lange.

#### Informations complémentaires :

**Période d'ouverture :** Accès libre toute l'année.

**Mis à jour par :** Office de Tourisme intercommunal Haut-Bugey - 26/03/2015

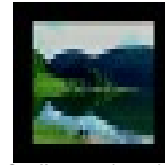
[Signaler un probleme](#)

**Tarif(s) :** Gratuit

**Plus d'informations :** <https://base.apidae-tourisme.com/permalink/consulter/objet-touristique/208086/>

**C** | Unnamed Road 01130 Charix | Altitude : 846m  
Categorie : Point d'intérêt naturel

#### Lac Genin, un site pittoresque



Credit : routedessapins

Une aire de jeux dans un lieu naturel classé site pittoresque depuis 1935.

**D** | Unnamed Road 01130 Échallon | Altitude : 919m  
Categorie : Lieux historiques

#### Echallon, Terre de liberté pour les maquisards

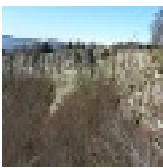


Credit : routedessapins

Située en pleine forêt d'Echallon au lieu-dit "Prairie d'échallon", le monument aux ailes alliées vous invite à découvrir ce qu'était " un camp de liberté" lors de la seconde guerre mondiale. Revivez la vie active des résistants qui ont pris le maquis en parcourant le Haut-Bugey ou encore en se rendant au Musée de la Résistance et de la Déportation de l'Ain et du Haut-Jura à Nantua.

**E** | 01130 Belleverdoux | Altitude : 0m  
Categorie : Point d'intérêt naturel

#### La Combe d'Orvaz



Credit : Sandrine CAUDRELIER

Ce vaste amphithéâtre qui se découvre aussi bien du haut que du bas, présente deux fronts rocheux se faisant face et dominant le hameau d'Orvaz. De nombreux chamois sont visibles dans les éboulis aux pieds des falaises.

À l'ouest des Hauts Crêts du Jura, entre les vallées de la Valserine et de la Semine, s'étend une zone de hauts plateaux calcaires où l'érosion a mis en évidence des formes spectaculaires et remarquables.

Le cirque d'Orvaz est un vaste hémicycle qui éventre l'entoclinial chevauchant les Bouchoux.

Ce cirque fait face à la Roche Fauconnière. Le paysage est composé en une face à face vertigineuse de deux hémicycles rocheux dont l'axe de symétrie est matérialisé par le cours de la Semine et il est humanisé par la présence en fond de vallon du hameau et des prairies ouvertes d'Orvaz.

#### Informations complémentaires :

**Période d'ouverture :** Accès libre toute l'année.

**Mis à jour par :** Office de Tourisme intercommunal Haut-Bugey - 23/06/2016

Signaler un problème

**Tarif(s) :** Gratuit

**Plus d'informations :** <https://base.apidae-tourisme.com/permalink/consulter/objet-touristique/208085/>

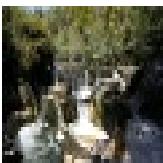


01130 Saint-Germain-de-Joux

Altitude : 0m

Catégorie : Point d'intérêt naturel

#### Les Marmites de Géant



Credit : L. FORTUNATI

La rivière la Semine et son affluent le Combet ont creusé de gigantesques creux cylindriques, profonds de 2 à 3 m, reliés par quelques cascades successives, où les truites sont vraiment à l'aise !

N'oubliez pas de jeter un coup d'œil à la scierie qui a été restaurée et a retrouvé sa roue à aube, la plus grande du département de l'Ain avec ses 7 m de

diamètre.

Les Marmites sont également le point de départ d'une randonnée pédestre de 3 heures.

#### Informations complémentaires :

**Plus d'informations :** <https://base.apidae-tourisme.com/permalink/consulter/objet-touristique/214530/>

**Période d'ouverture :** Du 01/01 au 31/12.

**Tarif(s) :** Accès libre.

**Mis à jour par :** Office de Tourisme Terre Valserine - 09/05/2017

Signaler un problème



RD 1084 01130 Les Neyrolles

Altitude : 0m

Catégorie : Lieux historiques

#### Anciennes Glacières de Sylans



Credit :

TourismeHautBugey\_2014\_Marc\_Chatalein

Les glacières de Sylans commercialisaient la glace extraite du lac de Sylans jusqu'en 1917. Aujourd'hui subsistent d'imposants vestiges aménagés pour la visite libre et accessibles également lors de visites accompagnées par Sylvain Poncet ou Agnès Godard.

Le réfrigérateur et le congélateur ont-ils toujours existé ? Retournez 140 ans en arrière sur l'un des plus gros sites d'exploitation de la glace naturelle. Pour les visites et promenades accompagnées, se renseigner auprès de l'Office de Tourisme de Nantua.

#### Informations complémentaires :

**Période d'ouverture :** Ouvert toute l'année (visite guidée sur demande)

**Mis à jour par :** Office de Tourisme intercommunal Haut-Bugey - 30/03/2017

Signaler un problème

**Tarif(s) :** Jusqu'à 20 personnes : 96 € De 21 à 25 personnes : 120 € De 26 à 40 personnes : 192 € (constitution de 2 groupes) De 41 à 50 personnes : 240 € (constitution de 2 groupes).

**Plus d'informations :** <https://base.apidae-tourisme.com/permalink/consulter/objet-touristique/98299/>

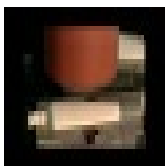


85-145 Rue Becquereel 01100  
Bellignat

Altitude : 540m

Categorie : Patrimoine industriel

## La Plastics Vallée, un mélange entre tradition et technologie



Credit : routesdessapins

La Plastics Vallée concentre la plus grande production de plastiques en tonne par habitant mais aussi le Pôle Européen de Plasturgie. Découverte d'un monde bien plus varié que l'on ne le croit mêlant tradition mais aussi technologie.



2 Rue du Colonel Romans Petit  
01590 Dortan

Altitude : 333m

Categorie : Château, Eglise & Abbaye

## Dortan, village martyr



Credit : routesdessapins

Pillé puis incendié en juillet 1944, le village de Dortan a complètement été détruit... à l'exception de son château.

## Informations complémentaires :

:

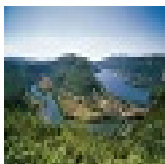


01590 Dortan

Altitude : 0m

Categorie : Lac / Etendue d'eau

## Lac de Coiselet



Credit : JP Gotti, CCLN

Le lac de Coiselet, le plus méridional du Jura, est le confluent de la Bienne et de l'Ain. Il a été créé en 1970, lors de la mise en eau du barrage de Coiselet, juste

après celle du lac de Vouglans.

Le lac de Coiselet, dominé par le Mont Molard de Nétru et par les falaises de Chancia, est un lac de 2ème catégorie réputé pour la pêche des carnassiers (brochets, perches et sandres). Ses eaux regorgent également de carpes autres poissons blancs. Ce parcours est géré conjointement avec l'AAPPMA la Valouzienne (partage des coûts de location et d'alevinage). Les pêcheurs de l'association Rivières et Lacs du Haut Bugey disposent donc des mêmes droits que ceux de La Valouzienne.

## Informations complémentaires :

**Plus d'informations :** <https://base.apidae-tourisme.com/permalink/consulter/objet-touristique/254064/>

**Période d'ouverture :** Accessible toute l'année

**Tarif(s) :** Accès libre

**Mis à jour par :** Office de Tourisme intercommunal Haut-Bugey - 26/03/2015  
[Signaler un probleme](#)

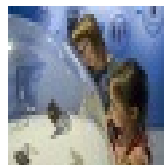


Centre Culturel Aragon 88 cours de  
Verdun 01100 Oyonnax

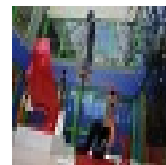
Altitude : 535m

Categorie : Art & Musées

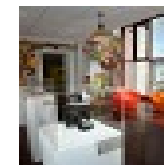
## Musée du Peigne et de la Plasturgie



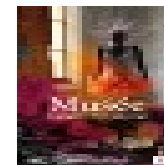
Credit :  
TourismeHautBugey@2014\_MarcChatelain



Credit : F. Daudé, Mairie  
d'Oyonnax



Credit : F. Daudé, Mairie  
d'Oyonnax



Credit : Musée

Venez découvrir le parcours sur l'histoire du peigne et des matières plastiques de la vallée ingénieuse du Haut-Bugey : usages et procédés de transformation, créativité des productions d'objets en plastique, artefacts du quotidien aux pièces de luxe. Installé au cœur de la Plastics Vallée, le musée d'Oyonnax, unique en Europe, retrace la longue et passionnante histoire industrielle d'une ville et de sa vallée, des premiers peignes en bois, à la plasturgie de demain. C'est dans ce chemin de vies d'objets, de machines et d'hommes, que s'inscrivent sous un angle plus universel, les spécificités du peigne et de l'ornement de coiffure dans ses aspects, techniques, symboliques, artistiques...et de la matière plastique dans ses différentes applications. Ainsi se côtoient, ornements de coiffures, pièces d'art décoratif, jouets d'enfance, mobilier design, lunettes fantaisies, objets ménagers ou encore modèles Haute Couture dans un parcours revisité pour le mieux être du public et des collections.

## Informations complémentaires :

**Période d'ouverture** : Ouvert du mardi au samedi de 14h à 18h. Ouverture exceptionnelle chaque 1er dimanche du mois. Fermé les jours fériés. Fermeture annuelle en janvier. Fermeture du 1er au 22 août 2017.

**Mis à jour par** : Office de Tourisme intercommunal Haut-Bugey - 19/06/2017  
**Signaler un problème**

**Tarif(s)** : Adulte : de 2,50 à 4,00 € Etudiant : 2,00 € (de moins de 26 ans).  
Gratuit pour les moins de 16 ans. Gratuit pour tous chaque 1er dimanche du mois. Tarif groupe à partir de 8 personnes : adultes de 2,50 à 4 €, enfants 2,70 €

**Plus d'informations** : <https://base.apidae-tourisme.com/permalink/consulter/objet-touristique/208099/>

---

**Auteur :**

Fédération Départementale des Routes  
Touristiques de l'Ain  
34 rue du général delestraint 01002  
BOURG EN BRESSE  
<http://www.routes-touristiques-ain.com>  
[info@routes-touristiques-ain.com](mailto:info@routes-touristiques-ain.com)